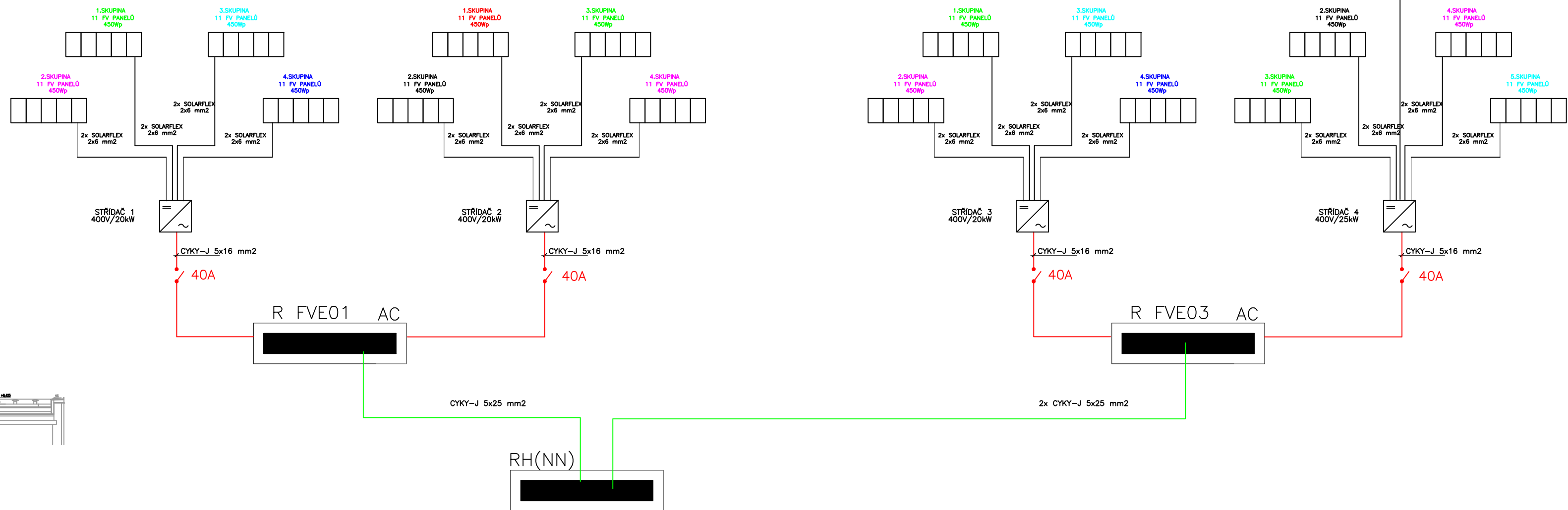
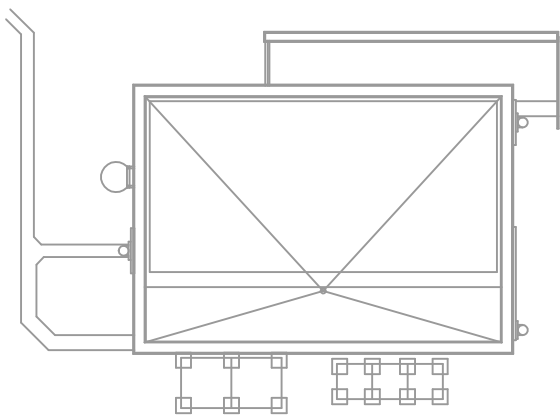
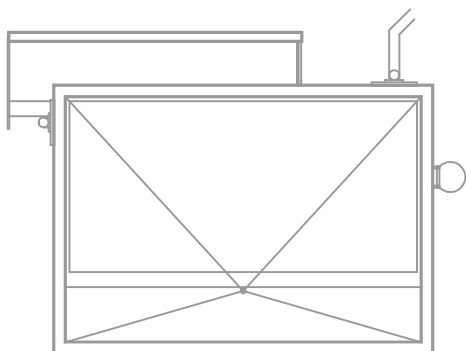
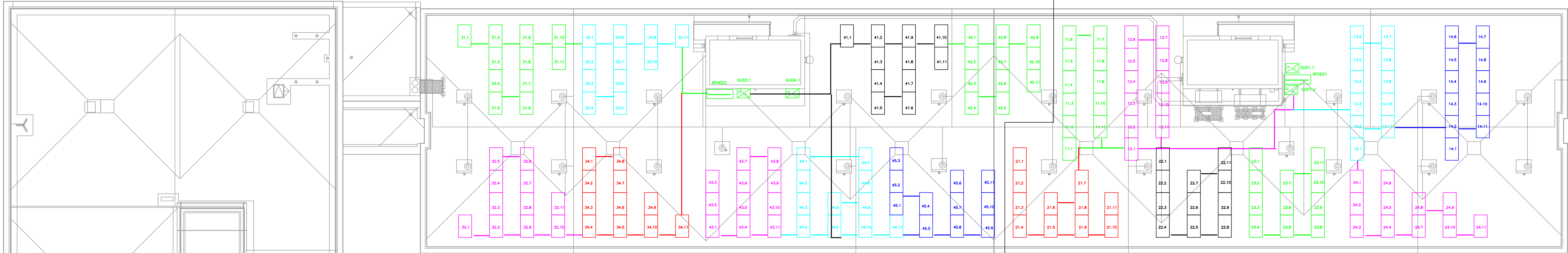


OBJEKT SO.03 - 187ks fotovoltaických panelů (376m2)



Panel FVE

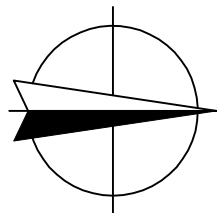
11.1


2094 x 1038 x 35 mm

Rozvodná souprava: 3NPE str. 230/400V, 50Hz, TN-C  
Instalovaný příkon: 84,15 kWp  
Soudobý příkon: 84,15 kWp  
Ochrana před nebezpečným dotykem: samočinným odpojením vadné části zdroje dle ČSN 33 2000-4-41 nadproudovým prvkem

RFVE 01  
88 ks FV panelů 450 Wp  
výkon 39,6 kWp  
připojených na 2x střídač 20,0 kW

RFVE 03  
99 ks FV panelů 450 Wp  
výkon 44,55 kWp  
připojených na 1x střídač 20,0 kW a 1x 25kW



|   |                 |                   |  |
|---|-----------------|-------------------|--|
| VYPRACOVAL:   | TECH. POSOUDIL: | ZODP. PROJEKTANT: | <br>Ing. Vojtěch Lipovský<br>Poděbravská 13, 612 00 Brno<br>IČ: 633 855 11<br>+420 777 872646<br>lipov@volny.cz |
| Ing. Lipovský   | Ing. Lipovský   | Ing. Lipovský     |  |
| INVESTOR: Mendelova univerzita v Brně                       |                 |                   | FORMÁT: 7x A4  |
| OBJEDNATEL: Správa kolejí a menz, Kohoutova 11, 613 00 Brno |                 |                   | DATUM: 03/2022   |
| NÁZEV AKCE: Koleje J.A. Komenského – blok "D"               |                 |                   | STUPĚŇ: JSP  |
| FVE 84,15 kWp/3f  |                 |                   | Č.ZAKÁZKY: 22-01-23  |
| OBSAH VÝKRESU: Rozložení panelů a stringování               |                 |                   | MĚŘITKO: 1:150   |
|   |                 |                   | Č.VÝKRESU: D.1.4f 22   |